

歴史、芸術、自然が一体となる 地域に開いたカフェ



石彫が点在する広大な庭園に佇む、三角屋根の建物。
創業者が唱えた「会社はみんなのもの」という考えのもと、
地域に開いた活動を進めてきた関ヶ原製作所が
社員や地域の人たちのためにつくったcafe miraiを訪ねた。

写真=西川公朗 文=上野裕子





美しい庭園に
人と人がつながる場所を

かつて天下分け目の戦いの舞台となった、岐阜県関ヶ原町。75年前にこの地で関ヶ原製作所を起こした創業者の矢橋五郎氏は「企業は人の集まり、人そのもの」という考え方に立ち、人づくり、会社づくり、事業創造に取り組んできた。以来、同社は「特徴あるものづくり技術」により、大型油圧機器や商船機器などのメーカーとして国内外で豊富な実績を築いてきた。

地域とのつながりや絆を深め、社会にひらかれた会社をめざす企業姿勢は、さまざまなかたちで具現化している。その一つが、13万平米を超える広大な敷地を美しい庭園として整え、誰もが散策できるように開放していること。さらに庭園には石彫や私設美術館が点在し、自然とアートが一体となる。この広々とした庭園は「せきがはら生活美術館」として、地域の人たちに親しまれている。

その庭園に2018年にオープンしたのが *cafe mirai* だ。同社の二代目社長であり現相談役の矢橋昭三郎氏は「30年かけて社員がつくってきた緑の公園に、皆さんが集う場をつくりたいと考えたのがきっかけです」と話す。構想に向けて社員でプロジェクトチームを立ち上げ、さまざまな案を検討す



2



3

1 今須杉の天井がやさしく空間を包む。壁の絵画は画家・矢橋頌太郎氏（矢橋龍樹氏の弟）の作品。薪ストーブはHETA社のNORN。
 2 庭園からカフェを見る。 3 深い軒とテラスが庭園とカフェをつなぐ。 4 関ヶ原製作所の未来を語る、相談役の矢橋昭三郎氏。



4

緑と暮らす



1

県産材を活用した空間が風景と調和する

の中で、カフェをつくることとなった。意匠監修は岐阜をベースに活動するインテリア設計事務所 Design Water に、設計・施工は関ヶ原製作所の建築を多数担当している矢橋林業に依頼した。関ヶ原製作所と矢橋林業の創業者は、岐阜の名家・矢橋家本家をルーツとする親戚同士。今回お話をうかがった矢橋昭三郎相談役と、矢橋林業の取締役・矢橋龍樹氏もまた親戚である。龍樹氏は「関ヶ原製作所の建物に携わらせていただくことは、弊社にとってもありがたいことです。地域への貢献活動など、個人的にもたいへん勉強になっています」と語る。

カフェ建設にあたり、建材も地域の材にこだわり、関ヶ原産の今須杉や恵那産の御影石を採用した。グループ会社のセキガハラゼネラルサービスで環境グループリーダーを務める森田陽二さんは「調べる中で、地元で良材がとれると知り、今須杉の使用を決めました。プロジェクトメンバーや矢橋林業さんも一緒に、伐採から立ち会いました」と振り返る。

こうして完成したのは、美しい庭園の風景を最大限に楽しむことができる空間だ。への字型の建物の北西側に設



けた大きな掃き出し窓が風景を切り取る。矢橋昭三郎相談役は「伊吹山や古戦場の風景と庭園が調和するこの場所で、歴史を感じながらひとときを過ごしていただければと思っています」と微笑む。

オープンから2年以上が経った *cafe mirai* を訪れるお客さまは、家族連れから一人で来る常連客まで幅広いという。セキガハラゼネラルサービスの山口知加さんは「小さなお子さんは庭で遊んだり、古戦場を見に来た歴史好きの人が立ち寄ってくださったり。皆さんゆっくりくつろいでくださいませ」と話す。また、カフェとしてだけでなく、定期的にワークショップを開

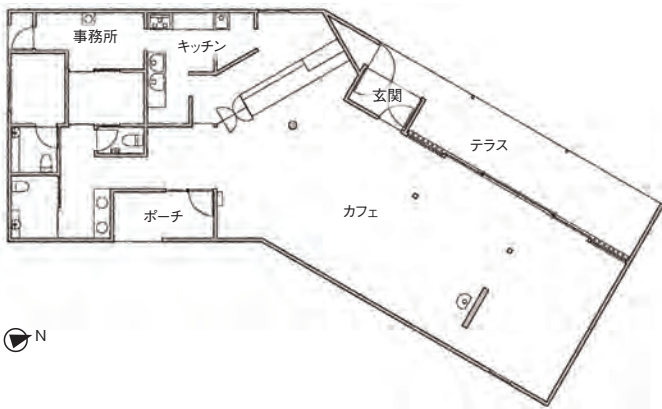
催するなど、人が集い学ぶ場として活用されている。

cafe mirai 建設をきっかけにスタートした同社のプロジェクトは、創業100年に向けてさらなる計画が進行中だ。来年には、技能だけでなく安全管理や生産技術・試験評価ができる「匠道場（仮称）」（設計・横内敏人氏、施工・矢橋林業）が竣工予定だという。また、創業者邸に手を入れ、建物とともにゆかりの品々などを公開する計画も進んでいる。「会社の原点となる風景を、しっかりと次の世代に受け継いでいきます」と語る矢橋昭三郎相談役の言葉が、同社の未来の姿を力強く描いていた。





3



5



1 カフェ内部から庭園を見る。家具は県内の家具作家にオーダーした。2 今須杉のカウンターの奥がキッチン。「勾配をつけた天井と柱の取りまは、大工の腕の見せ所です」(矢橋龍樹氏)。3 「せきがはら生活美術館」全体像(提供: 関ヶ原製作所)。4 左から、矢橋龍樹氏、森田陽二氏、矢橋昭三郎相談役、山口知加氏。5 モンブランとコーヒーの「スイーツセット」は850円(税込)。

緑と暮らす

所在地：岐阜県不破郡関ヶ原町
延床面積：190.06㎡
竣工：2018年5月
(工期2017年12月～2018年5月)
意匠監修：Design Water ☎090-8864-7374
設計・施工：矢橋林業㈱
☎0584-71-0820
構造形式：木造軸組工法
主な外部仕上げ：
屋根＝アスファルトシングル葺き パルテ
外壁＝焼き杉板横張り(T=15、うすずみ)
主な内部仕上げ：
天井＝今須杉板張り
壁＝ジョリパット仕上げ一部石張り
床＝洗い出し仕上げ

cafe mirai (カフェミライ)

岐阜県不破郡関ヶ原町大字
関ヶ原字神田1908番-1
TEL：0584-43-2717
営業時間：
水・木・金・土 10～16時半
(ラストオーダー16時)